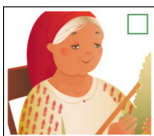
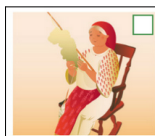
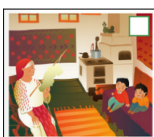


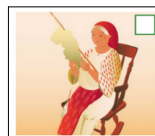
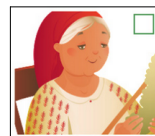
1.

**Căta** la noi așa de blând,  
 Senină și tăcută;  
 Doar **suspina** din când în când  
 La amintirea vreunui gând  
 Din viața ei trecută.

A C B 

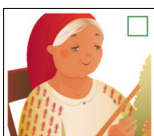
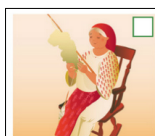
3.

Torcea, torcea, fus după fus,  
 Din zori și până-n seară;  
 Cu furca-n brâu, cu gândul dus,  
 Era frumoasă de nespus  
 În portu-i de la țară.

A C B 

2.

Cu părul nins, cu ochii mici  
 Și calzi de **duioșie**,  
**Aieve** parc-o văd aici  
 Icoana **firavei** bunici  
 Din frageda-mi **pruncie**.

A C B 