

# Exerciții

1. Rezultatul calculului  $15 - 15 : 5$  este egal cu ... .
2. Numărul care reprezintă 50% din 1000 este egal cu ... .
3. Produsul numerelor întregi din intervalul  $[-3, 3)$  este egal cu ... .
4. Pătratul  $ABCD$  are perimetrul de 8 cm. Latura acestui pătrat este de ... cm .
5. În *Figura 1* este reprezentată o prismă dreaptă  $ABCA'B'C'$  cu baza triunghi echilateral. Unghiul determinat de dreptele  $A'B'$  și  $BC$  are măsura de ... ° .

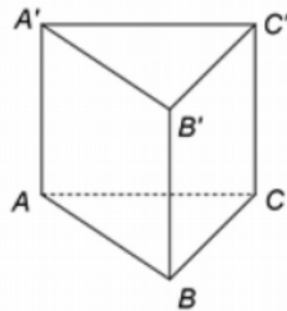
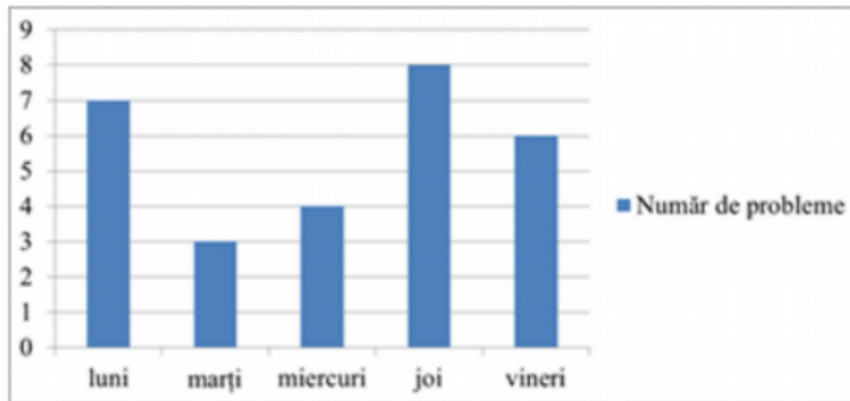


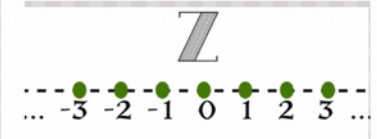
Figura 1

6. În diagrama de mai jos este prezentat numărul de probleme de matematică rezolvate de un elev în cinci zile dintr-o săptămână.

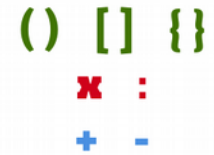


Conform informațiilor din diagramă, numărul de probleme rezolvate joi, de acest elev, este mai mare decât numărul de probleme rezolvate marți cu ... .

Ordinea efectuării operațiilor:



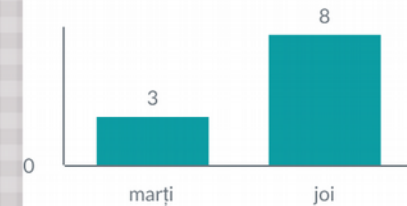
Procent



Intervale/ Numere întregi

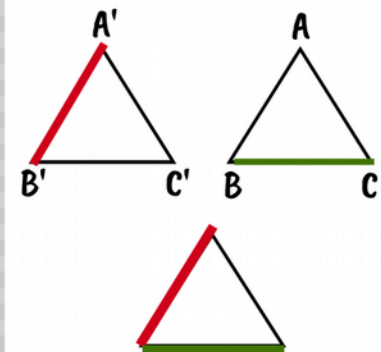
$$x\% = \frac{x}{100}$$

Perimetrul



Unghiuri/ Proiecția dreptelor

$$P = l+l+l+l$$



Grafice