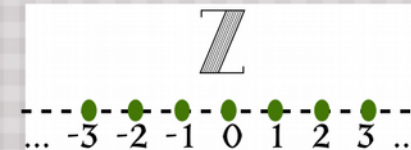


Exerciții

Ordinea efectuării operațiilor:

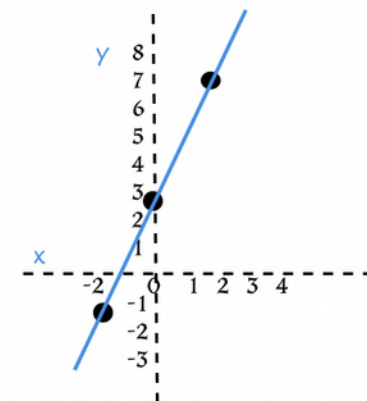


Procent

$() [] \{ \}$
 $\times :$
 $+ -$

$$x\% = \frac{x}{100}$$

Interval/
Numere întregi

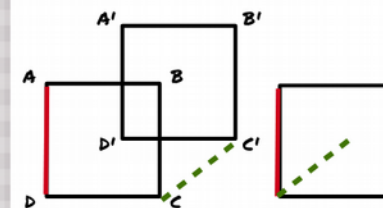


Aria

Unghiuri/
Proiecția dreptelor

$$A = L \cdot l$$

Grafice/
Funcții



1. Rezultatul calculului $6 + 4 \cdot 10$ este egal cu
2. Numărul care reprezintă 25% din 100 este egal cu
3. Suma numerelor întregi din intervalul $I = (-2, 2]$ este egală cu
4. Dreptunghiul $ABCD$ are $AB = 8\text{cm}$ și $BC = 5\text{cm}$. Aria acestui dreptunghi este egală cu ... cm^2 .
5. În *Figura 1* este reprezentat un cub $ABCD A' B' C' D'$. Unghiul determinat de dreptele AD și CC' are măsura de ... $^\circ$.

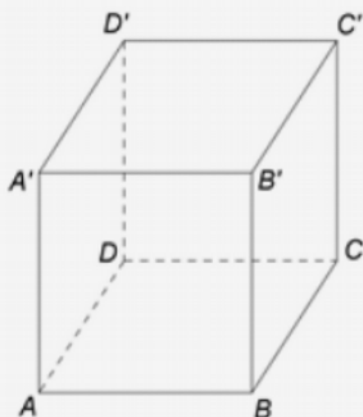


Figura 1

6. În tabelul de mai jos este dată o dependență funcțională.

x	-2	0	2
$y = 2x + 3$	-1	3	m

Conform informațiilor din tabel, numărul real m este egal cu